

Des outils et services pour accompagner la gestion des données de la recherche



Optimiser le Partage et l'Interopérabilité des Données de la Recherche

DMP OPIDoR

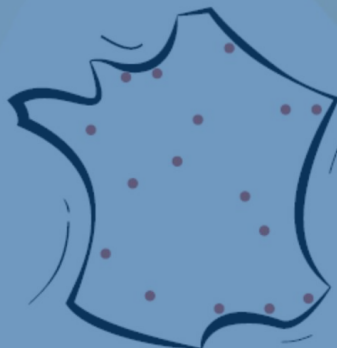
Cat OPIDoR

PID OPIDoR

Comment rédiger mon DMP ?

2 et 3 mars 2020

Comment obtenir des DOI ?



Quelles sont les bonnes pratiques pour gérer et partager mes données ?

Qui sont les bons interlocuteurs ?

Programme



Durée : 1h30

- Introduction
- DMP OPIDoR : planifier la gestion des données
- Cat OPIDoR : repérer des services pour optimiser la gestion des données
- PID OPIDoR : attribuer un identifiant pérenne aux données (DOI)

DISCUSSION

Durée : 1h30

GopenDoRe

jeu coopératif sur la gestion et le partage des données de recherche

DISCUSSION

<https://tour.opidor.fr/programme/>

Des outils au service de la science ouverte

Structurer et ouvrir les données de recherche ...

...selon les principes FAIR

Le plan de gestion de données : un élément clé pour produire des données FAIR

Définitions de Données de la Recherche

« Enregistrements factuels (chiffres, textes, images, sons) utilisés comme source principale pour la recherche scientifique et généralement reconnus par la communauté scientifique comme nécessaires pour valider les résultats de la recherche. » (OCDE, 2007)

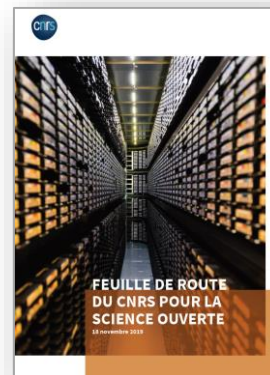
« *Les données de la recherche, ou données de recherche, ou données scientifiques, peuvent être définies comme l'ensemble des informations collectées, observées ou créées sous une forme numérique dans le cadre d'un projet de recherche.* » (CoopIST, Cirad)

Structurer et ouvrir les données



DEUXIÈME AXE : STRUCTURER ET OUVRIR LES DONNÉES DE LA RECHERCHE

« [...] les données produites par la recherche publique française soient progressivement structurées en conformité avec les principes **FAIR** (Facile à trouver, Accessible, Interopérable, Réutilisable), préservées et, quand cela est possible, **ouvertes**. »

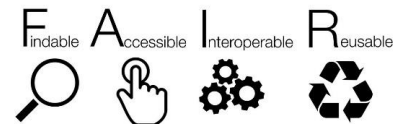


2 | LES DONNÉES DE LA RECHERCHE

« Les données [...] produites par les chercheurs et les chercheuses CNRS [...] doivent être, dans la mesure du possible, rendues accessibles et ré-utilisables selon les principes **FAIR** [...]. »

Disponible sur le site [Science Ouverte du CNRS](#)

« aussi ouvert que possible, aussi fermé que nécessaire »

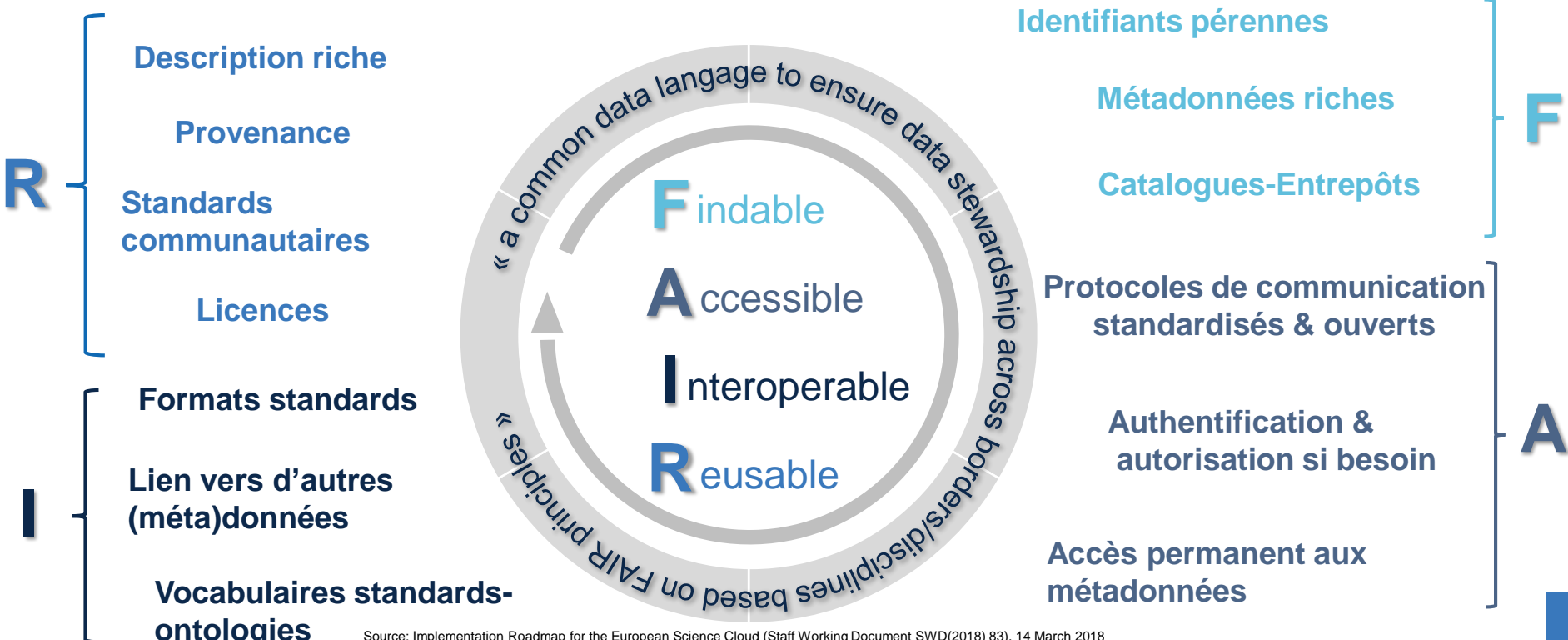


[SangyaPundir](#)



Inist-CNRS - OPIDoR tour

...en conformité avec les principes FAIR



Source: Implementation Roadmap for the European Science Cloud (Staff Working Document SWD(2018) 83), 14 March 2018

Traduction Inra <https://www6.inra.fr/datapartage/Produire-des-donnees-FAIR>

Des données FAIR plus faciles à partager et réutilisables par les hommes et par les machines

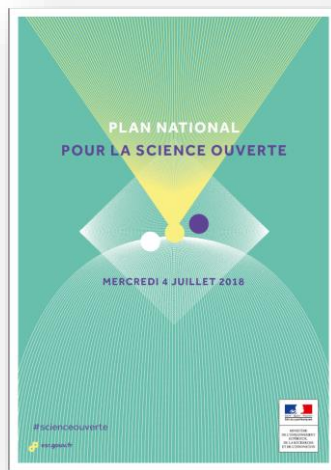
Inist-CNRS - OPIDoR tour

Le plan de gestion de données : un élément clé pour produire des données FAIR



« Généraliser la mise en place de plans de gestion des données dans les appels à projets de recherche. »

Favorise la mise en place de bonnes pratiques de gestion de données tout au long des projets



L'ANR met en place un plan de gestion des données pour les projets financés dès 2019.



« La politique science ouverte de l'ANR et le plan de gestion des données (PGD) »

Webinaire 14 nov 2019

Pour toute question : scienceouverte@anr.fr

MODÈLE
INTÉGRÉ DANS
DMP OPIDoR



Des acteurs mobilisés pour vous accompagner

Services d'accompagnement sur la
gestion des données des organismes
de recherche et des universités

Des acteurs mobilisés pour vous accompagner

Des services de l'Inist CNRS déjà en place: OPIDoR

- en complément aux services d'accompagnement existants
- adaptés et personnalisés avec les communautés et les institutions

Des services associés

- DoRANum : plateforme e-learning sur la gestion des données
- Service Exposition des données
- Conseil au dépôt des données: choix d'un entrepôt, préparation des (méta)données

DMP OPIDoR

Planifier la gestion
des données de recherche

Plan de gestion de données

Data Management Plan - DMP

Document qui définit quelles données seront créées/collectées, comment elles seront structurées, documentées, partagées et conservées pendant et après le projet

- Prend en compte toutes les étapes du cycle de vie des données
- Initié très tôt, dès le montage du projet
- Document continuellement mis à jour
- Opportunité pour établir un dialogue entre les différents acteurs : effort collectif (scientifiques, data librarians, informaticiens, juristes, chargés de projet...)
- Incitation voire obligation par : organismes de recherche / universités et agences de financement de la recherche (ANR, Commission européenne/H2020...)



Éléments de contenu du DMP

- Informations administratives et description du projet
- Rôles et responsabilités (mise en œuvre du DMP)
- Informations sur les données de recherche : types, formats, volumes, qualité...
- Standards et métadonnées
- Politique d'accès, de partage et de réutilisation des données
- Stockage, sauvegarde et conservation (archivage)
- Ressources allouées

... tout en prenant en compte les principes **FAIR**



Les financeurs et organismes de recherche proposent des modèles de DMP

Un outil d'aide à l'élaboration de DMP (1)

DMP OPIDoR

Data Management Plan pour une Optimisation du Partage et de l'Interopérabilité des Données de la Recherche

<https://dmp.opidor.fr/>

Outil basé sur le code commun DMPRoadmap (Digital Curation Center/UK et l'UC3/USA)

- adapté aux besoins de la communauté scientifique française
- serveur sécurisé hébergé à l'Inist-CNRS, en France
- mis à disposition de l'ESR et de ses partenaires français et étrangers

Un outil d'aide à l'élaboration de DMP (2)



- Créer / rédiger un DMP à partir d'un modèle
- Choisir des recommandations appropriées
- Partager son DMP avec un/des collaborateur(s)
- Ajouter des commentaires pour des collaborateurs dans un DMP
- Demander une assistance conseil auprès du service d'appui de son organisme de recherche (s'il existe)
- Télécharger son DMP sous différents formats (docx, pdf, ...)
- Définir le niveau de visibilité d'un DMP



Modèles disponibles sur DMP OPIDoR

- Agences de financement
 - H2020 (FAIR DMP)
 - ERC
 - ANR
- Organismes de recherche / Universités
 - Cirad, INRAE, Institut Pasteur, Sciences Po, CC-IN2P3, ICM, Consortium MASA
 - Université de Strasbourg, Paris Descartes et Paris Diderot
- Autres :
 - Projet PRESOFT, SSI (UK)
 - Digital Curation Centre (UK), EPFL

NEW

ANR - Modèle de PGD (français)

- 1. DESCRIPTION DES DONNÉES ET COLLECTE OU RÉUTILISATION DE DONNÉES EXISTANTES**
 - 1a. Comment de nouvelles données seront-elles recueillies ou produites et/ou comment des données préexistantes seront-elles réutilisées ?
 - 1b. Quelles données (types, formats et volumes par ex.) seront collectées ou produites ?
- 2. DOCUMENTATION ET QUALITÉ DES DONNÉES**
 - 2a. Quelles métadonnées et quelle documentation (par exemple méthodologie de collecte et mode d'organisation des données) accompagneront les données ?
 - 2b. Quelles mesures de contrôle de la qualité des données seront mises en œuvre ?
- 3. STOCKAGE ET SAUVEGARDE PENDANT LE PROCESSUS DE RECHERCHE**
 - 3a. Comment les données et les métadonnées seront-elles stockées et sauvegardées tout au long du processus de recherche ?
 - 3b. Comment la sécurité des données et la protection des données sensibles seront-elles assurées tout au long du processus de recherche ?
- 4. EXIGENCES LÉGALES ET ÉTHIQUES, CODES DE CONDUITE**

...
- 5. PARTAGE DES DONNÉES ET CONSERVATION À LONG TERME**

...
- 6. RESPONSABILITÉS ET RESSOURCES EN MATIÈRE DE GESTION DES DONNÉES**

...

Disponible sur https://dmp.opidor.fr/public_templates

Disponible en
version anglaise

1. S'inscrire / Se connecter

DMP OPIDoR Accueil DMPs publics Modèles de DMP Aide Plus ▾

Langue ▾
English(UK)
Français

Bienvenue !

DMP OPIDoR vous accompagne à travers l'élaboration et la mise en pratique de plans de gestion de données et de logiciels.

- Accessible à la communauté scientifique de l'ESR et à ses partenaires français ou étrangers
- Personnalisable par tout organisme de recherche pour la mise en place de sa politique de données
- Enrichi par des exemples et des recommandations adaptés à l'environnement de recherche
- Collaboratif : il facilite les échanges entre les partenaires d'un même projet et les services d'accompagnement

DMP OPIDoR évolue grâce à vos retours. Les développements s'inscrivent dans le cadre d'une collaboration internationale autour du logiciel open source DMPRoadmap

[Rejoignez la communauté des utilisateurs de DMP OPIDoR](#)
Créez un compte, connectez-vous et laissez-vous guider !

[Découvrez DMP OPIDoR](#)

Connexion

S'inscrire

Accès institutionnel

Connexion

Accès individuel

* Courriel

* Mot de passe

[Mot de passe oublié ?](#)

Se souvenir de moi

Connexion

Connexion

S'inscrire

* Prénom

* Nom

* Courriel

Organisation

Commencez à saisir du texte pour afficher une liste
Mon organisme n'est pas listé.

* Mot de passe

Afficher le mot de passe

* J'accepte les conditions générales d'utilisation

Les informations recueillies vous concernant vont faire l'objet d'un traitement destiné à l'Inist-CNRS (UPST6) et au correspondant Informatique et Libertés. Pour la finalité suivante : gestion des comptes des utilisateurs. Les destinataires de ces données sont les administrateurs DMP OPIDoR de l'Inist-CNRS. La durée de conservation des données est de 5 ans suite à la dernière connexion.

Vous bénéficiez d'un droit d'accès, de rectification, de portabilité, d'effacement de celles-ci ou une limitation du traitement. Vous pouvez vous opposer au traitement des données vous concernant et disposez du droit de retirer votre consentement à tout moment en vous adressant à info-opidor@inist.fr. Vous avez la possibilité d'introduire une réclamation auprès d'une autorité de contrôle.

S'inscrire

2. Création d'un plan de gestion (1)

1 4DMP - Atelier DMP OPIDoR **Acronyme - Titre du projet** projet de test, d'entrainement ou à des fins de formation

Choisissez un modèle **3**

Vous pouvez choisir soit un modèle fourni par votre organisme soit par un autre organisme, ou un modèle financeur. Le modèle par défaut est Horizon 2020 FAIR DMP (anglais).
Retrouvez la liste des modèles disponibles.

2 → **3** → **4**

CNRS (Votre organisme) Autre organisme Financier

Souhaitez-vous utiliser le modèle d'un financeur ? **4**

Agence nationale de la recherche (ANR)

Plusieurs modèles sont disponibles, lequel souhaitez-vous utiliser ?

ANR - DMP template (english)
ANR - DMP template (english)
ANR - Modèle de PGD (français)

Créer un plan Utiliser le modèle par défaut

2. Création d'un plan de gestion (2)

Modèles de DMP

Modèles de DMP proposés par les financeurs ou par les organisations de recherche, disponibles dans DMP OPIDoR. Vous pouvez télécharger ces modèles associés, créer un plan à partir de ces modèles.

Rechercher

Nom du modèle	Nom de l'organisme	Type d'organisme	Description	Dernière mise à jour	Télécharger	Actions
ANR - Modèle de PGD (français)	Agence nationale de la recherche (ANR)	Financeur	Dans le cadre de sa politique science ouverte, et en lien avec le Plan national pour la science ouverte, l'Agence nationale de la recherche (ANR) demande l'élaboration d'un Plan de Gestion des Données (PGD) pour les projets financés à partir de 2019. Elle participe ainsi à l'alignement européen et international en faveur de la structuration et de l'ouverture des données de la recherche. Le principe « aussi ouvert que possible aussi fermé que nécessaire » sera au cœur de sa démarche. Soucieuse de développer une approche concertée, l'ANR a suivi les recommandations du Comité pour la Science Ouverte (CoSO) qu'elle a sollicité et a adopté le modèle de PGD proposé par Science Europe visant une harmonisation internationale de la gestion des données. La démarche de l'ANR est d'accompagner et de favoriser l'adaptation progressive des communautés à l'évolution des pratiques sur la question des données. Par ailleurs ce modèle s'adresse à l'ensemble des bénéficiaires de l'ANR dans le respect de leurs spécificités disciplinaires. Ce plan de gestion des données constitue un livrable qui devra être fourni dans les 6 mois qui suivent le démarrage scientifique du projet. Il sera mis à jour au cours de la vie du projet selon les modalités communiquées dans l'acte attributif d'aide et le Règlement financier de l'ANR.	26/09/2019		
CIRAD-TEMPLATE-ENG	CIRAD	Etablissement	English version of the CIRAD model based on H2020 model for realizing a Data Management Plan.	26/09/2019		

Télécharger le modèle

Créer en un clic un DMP à partir de ce modèle

Admin

LDOR tour

3. Renseignements sur le projet

4DMP - Atelier DMP OPIDoR

Renseignements sur le projet | Produits de recherche | Vue d'ensemble | Rédiger | Partager

*** Titre du projet**
4DMP - Atelier DMP OPIDoR **Acronyme - Titre du projet**

projet de test, d'entraînement ou à des fins de formation

Financier
Agence nationale de la recherche (ANR)

Numéro de subvention
ANR-00-CE00-0000 **N° de subvention**

Résumé du projet

B *I*

Le projet "4DMP" vise à étudier ...

Identifiant **Identifiant du DMP**

Chercheur Principal

Nom **Coordinateur du projet**
Delascience Archibald

Identifiant ORCID
https://orcid.org/0000-0002-9148-9926

Courriel
archibald.delascience@inist.fr

Téléphone

Contact Pour Les Données **Personne contact pour les données**

Identique au Chercheur Principal

Nom
Pourlarecherche Rodolphe

Courriel
rodolphe.pourlarecherche@inist.fr

Téléphone

Sauvegarder

OPIDoR tour

4. Sélection des recommandations

Atelier DMP OPIDoR

Renseignements sur le projet | Produits de recherche | Vue d'ensemble | Rédiger | Partager | Télécharger

* Titre du projet
4DMP - Atelier DMP OPIDoR

projet de test, d'entraînement ou à des fins de formation

Financier
Agence nationale de la recherche (ANR)

Numéro de subvention
ANR-00-CE00-0000

Résumé du projet
Le projet "4DMP" vise à é...

Identifiant

Sélection des recommandations du plan

Pour vous aider à rédiger votre plan, DMP OPIDoR peut vous proposer des recommandations provenant de différents organismes. Choisir au maximum 6 organismes dont vous souhaitez afficher les recommandations.

Trouver les recommandations d'autres organismes ci-dessous

[Voir la liste complète](#)

Enregistrer

Sélectionner la recommandation

Pour vous aider à rédiger votre plan, DMP OPIDoR peut vous proposer des recommandations provenant de différents organismes. Dans la liste ci-dessous, choisissez jusqu'à 6 organismes proposant des recommandations adaptées à votre plan.

N'oubliez pas de sauvegarder vos changements après avoir fait vos sélections

- Digital Curation Centre
- INRAE - Institut national de recherche pour l'agriculture l'alimentation et l'environnement
- Sorbonne Université
- Université de Lorraine
- Université de Paris 5 - Paris Descartes
- Université de Paris 7 - Denis Diderot

Afficher la liste des organismes proposant des recommandations

OPIDoR tour

5. Déclarer les produits de recherche

4DMP - Atelier DMP OPIDoR

Renseignements sur le projet Produits de recherche Vue d'ensemble Rédiger Partager Télécharger

Produit de recherche : jeu de données, logiciel, workflow, échantillon, protocole...

A renseigner séparément pour des produits de recherche nécessitant une gestion spécifique à leur nature ou discipline.

* Nom abrégé (20 caractères max.)
jd1

* Nom complet
jeu de données 1

* Type ⓘ
Dataset

Identifiant Pérenne

Ajouter un produit de recherche

Sauvegarder

* Type

- Dataset
- Audiovisual
- Collection
- Dataset
- Image
- Interactive Resource
- Model
- Physical Object
- Service
- Software
- Sound
- Text
- Workflow
- Other

our

6. Rédiger le Plan de gestion

4DMP - Atelier DMP OPIDoR

Renseignements sur le projet Produits de recherche Vue d'ensemble **Rédiger** Partager Télécharger

tout développer | tout réduire

1. Description des données et collecte ou réutilisation de données existantes (2 questions)

jd1 jd2

Les réponses de cette section sont communes à tous les produits de recherche

1a. Comment de nouvelles données seront-elles recueillies ou produites et/ou comment des données préexistantes seront-elles réutilisées ?

B *I*

Saisir vos réponses

Enregistrer

Recommandations

Commentaires

ANR

INRAE

DCC

- Expliquer quelles méthodologies ou quels logiciels seront utilisés si de nouvelles données sont recueillies ou produites.
- Enoncer les éventuelles restrictions à la réutilisation des données préexistantes.
- Expliquer comment la provenance des données sera documentée.
- Indiquer brièvement le cas échéant, les raisons pour lesquelles l'utilisation de sources de données existantes a été envisagée mais écartée.

Produits de recherche

Questions

6. Rédaction - Recommandations

Ajouter des commentaires pour vos collaborateurs

Vous pouvez vous aider des recommandations

2a. Quelles métadonnées et quelle documentation (par exemple méthodologie de collecte et mode d'organisation des données) accompagneront les données ?

B *I* ☰ ▾ ☰ ▾ 🔗 📄 ▾

ANR **INRAE** DCC

Metadata & documentation ▾

La documentation accompagnant les données apporte aux utilisateurs les informations nécessaires à un bon usage et une bonne interprétation des données. A minima, un fichier de type "lisez-moi" peut être rédigé pour rassembler les informations de base sur les données (nom de la source, format du fichier, identifiant, description du contenu...).

Recommandations Commentaires

ANR INRAE DCC

- Indiquer quelles métadonnées seront fournies pour aider à la recherche et à l'identification des données.
- Indiquer quels standards de métadonnées seront utilisés (par exemple DDI, TEI, EML, MARC, CMDI).
- Utiliser les standards de métadonnées des communautés scientifiques



7. Partager

4DMP - Atelier DMP OPIDoR

Renseignements sur le projet Produits de recherche Vue d'ensemble Rédiger Partager Télécharger

Gérer les collaborateurs

Inviter des personnes à lire, modifier ou administrer votre plan. Les invités recevront une notification par courriel indiquant qu'ils ont accès à ce plan.

Adresse courriel

francoise.cosserat@inist.fr

Permissions

1 Inviter des collaborateurs

* Courriel

laurent.rassinoux@inist.fr

* Permissions

- Co-proprétaire : peut modifier les détails du projet
- Editeur : peut commenter et effectuer des changements
- Lecture seule : peut voir et commenter, mais ne peut pas modifier

Sauvegarder

2 Demande d'assistance conseil

Cliquez ci-dessous pour permettre au service d'accompagnement de votre organisme de lire et commenter votre plan.

L'équipe DMP OPIDoR prendra en charge votre demande dès que possible. Pour toute question relative à votre demande, veuillez nous contacter à l'aide du [formulaire de contact](#).

Vous pouvez continuer à modifier et à télécharger le plan en attendant.

Demander d'assistance conseil

3 Définir la visibilité du plan

La visibilité par les administrateurs, par l'organisme ou par tous (public) concerne les plans partiellement remplis. Note : les plans de test sont privés par défaut.

- Privé : visible par les collaborateurs et moi
- Administrateur : visible par les collaborateurs, les administrateurs de mon organisme et moi
- Organisme : toute personne de mon organisme peut consulter mon plan
- Public : visible par tous.

Mettre à jour

Par défaut, votre plan est privé.
Plusieurs niveaux de visibilité possibles

8. Télécharger

4DMP - Atelier DMP OPIDoR

Renseignements sur le projet Produits de recherche Vue d'ensemble Rédiger Partager **Télécharger**

Paramètres de téléchargement

Sélectionner les produits de recherche à télécharger ←

- Tous
- └ jd1
- └ jd2

Mode d'export des produits de recherche ←

- Produits de recherche par section
- Produits de recherche par question

Éléments Optionnels Du Plan

- page de renseignements sur le projet
- texte de la question et entête de la section
- questions non répondues

Format

pdf ←

Mise en forme du PDF

Police de caractères

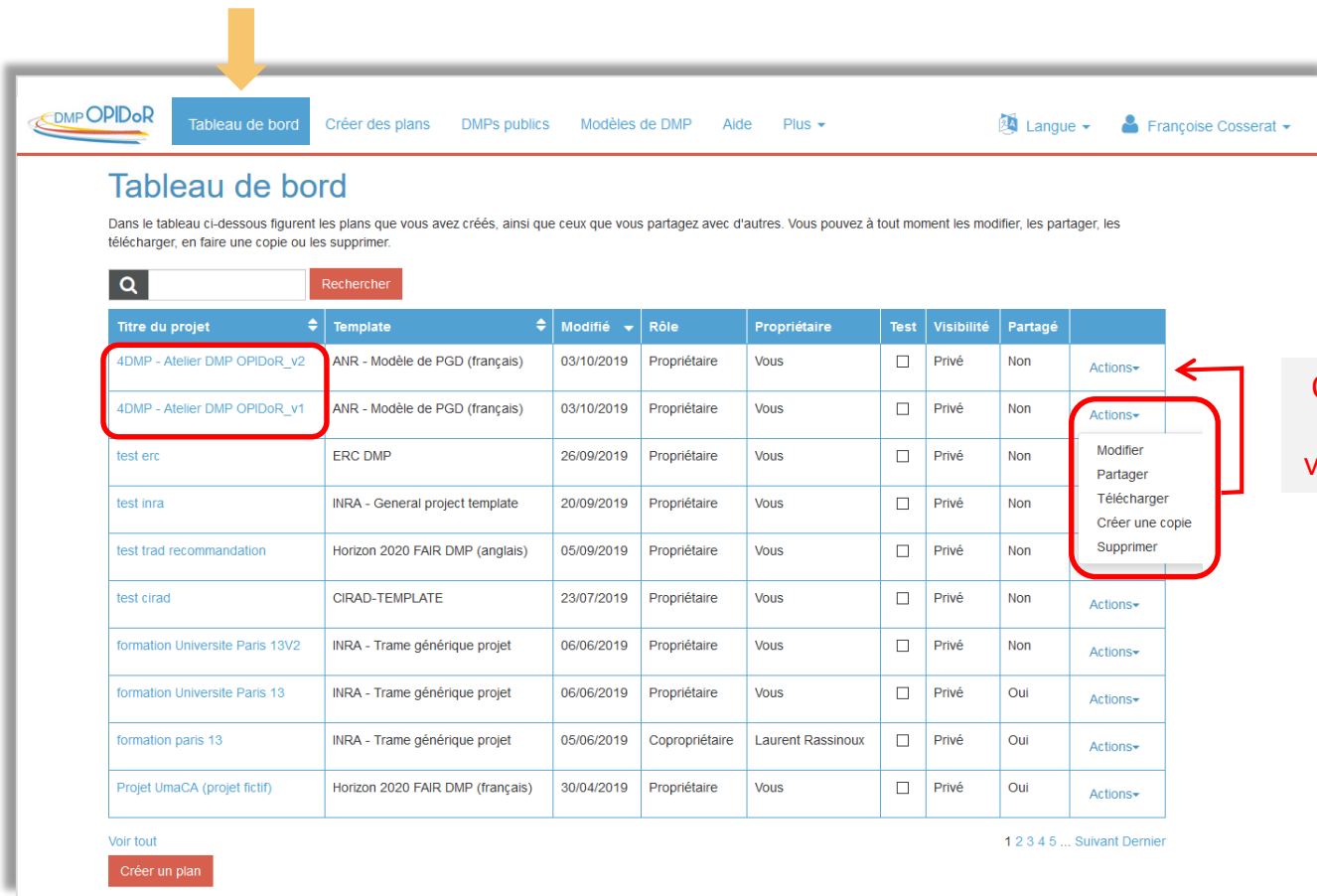
Police: Arial, Helvetica, Sans-Serif Taille (pt): 10

Marge (mm)

Haut	Bas	Gauche	Droite
25	20	12	12

Télécharger le plan

Tableau de bord



DMP OPIDoR Tableau de bord Créer des plans DMPs publics Modèles de DMP Aide Plus ▾ Langue ▾ Françoise Cosserat ▾

Tableau de bord

Dans le tableau ci-dessous figurent les plans que vous avez créés, ainsi que ceux que vous partagez avec d'autres. Vous pouvez à tout moment les modifier, les partager, les télécharger, en faire une copie ou les supprimer.

Rechercher

Titre du projet	Template	Modifié	Rôle	Propriétaire	Test	Visibilité	Partagé	
4DMP - Atelier DMP OPIDoR_v2	ANR - Modèle de PGD (français)	03/10/2019	Propriétaire	Vous	<input type="checkbox"/>	Privé	Non	Actions▾
4DMP - Atelier DMP OPIDoR_v1	ANR - Modèle de PGD (français)	03/10/2019	Propriétaire	Vous	<input type="checkbox"/>	Privé	Non	Actions▾ Modifier Partager Télécharger Créer une copie Supprimer
test erc	ERC DMP	26/09/2019	Propriétaire	Vous	<input type="checkbox"/>	Privé	Non	
test inra	INRA - General project template	20/09/2019	Propriétaire	Vous	<input type="checkbox"/>	Privé	Non	
test trad recommandation	Horizon 2020 FAIR DMP (anglais)	05/09/2019	Propriétaire	Vous	<input type="checkbox"/>	Privé	Non	
test cirad	CIRAD-TEMPLATE	23/07/2019	Propriétaire	Vous	<input type="checkbox"/>	Privé	Non	Actions▾
formation Universite Paris 13V2	INRA - Trame générique projet	06/06/2019	Propriétaire	Vous	<input type="checkbox"/>	Privé	Non	Actions▾
formation Universite Paris 13	INRA - Trame générique projet	06/06/2019	Propriétaire	Vous	<input type="checkbox"/>	Privé	Oui	Actions▾
formation paris 13	INRA - Trame générique projet	05/06/2019	Copropriétaire	Laurent Rassinoux	<input type="checkbox"/>	Privé	Oui	Actions▾
Projet UmaCA (projet fictif)	Horizon 2020 FAIR DMP (français)	30/04/2019	Propriétaire	Vous	<input type="checkbox"/>	Privé	Oui	Actions▾

Voir tout 1 2 3 4 5 ... Suivant Dernier

Créer un plan

Créer une copie
pour gérer les
versions de DMP

Pour les institutions : Interface Administrateur

- Créer leur(s) modèle(s) institutionnel(s) ou personnaliser un modèle de financeur
- Créer leur(s) recommandation(s)
- Personnaliser l'interface
- Offrir aux utilisateurs DMP OPIDoR de l'institution la possibilité de demander de l'assistance auprès de son service d'appui

Sur demande
auprès de l'équipe DMP OPIDoR
à info-opidor@inist.fr

Les bonnes adresses



Equipe DMP OPIDoR - Inist CNRS

Anne Busin, Françoise Cosserat, Benjamin Faure,
Marie-Christine Jacquemot, Florence Maréchau,
Florian Mazur, Laurent Rassinoux

Contact : info-opidor@inist.fr

Liste de diffusion : <https://listes.services.cnrs.fr/www/info/dmpopidor>

DMP OPIDoR : <https://dmp.opidor.fr/>

Cat OPIDoR

Repérer des services pour optimiser la gestion des données

Un catalogue en ligne de services

Cat OPIDoR

Catologue pour une Optimisation du Partage et de l'Interopérabilité des Données de la Recherche

<https://cat.opidor.fr/>

- Recense et décrit les services français dédiés aux données scientifiques
- Proposé sous forme d'un wiki, cet outil collaboratif ouvert à tous permet de repérer les services utiles dans le cadre d'un projet de recherche



Si vous cherchez ...

Où trouver une **aide personnalisée** pour la gestion des données de recherche ?

Quels **sites web recensent des actualités** sur ce thème ?

Existe-t-il un **entrepôt français** dans ma discipline de recherche ?

Où trouver des supports de **formation en ligne** ?

...



Repérer les services dans le cadre d'un projet de recherche



Par domaine scientifique

- Sciences Humaines & Sociales
- Sciences & Technologies
- Vie & Santé

Pour accompagner les chercheurs sur l'ensemble des étapes clés de la gestion, collecte, stockage, conservation et ouverture des données

Des services

INFORMATION

FORMATION

ACCOMPAGNEMENT

OUTILS DE GESTION DES DONNÉES

PLATEFORME D'ACQUISITION

PLATEFORME DE CALCUL

ENTREPÔT DE DONNÉES

PLATEFORME D'ACCÈS

PLATEFORME D'ARCHIVAGE



Cat OPIDoR en pratique

Où trouver une **aide personnalisée** pour la gestion des données de recherche ?

Quel type de service ? [\[modifier\]](#)

- INFORMATION
- FORMATION
- ACCOMPAGNEMENT**
- OUTILS DE GESTION DES DONNÉES
- PLATEFORME D'ACQUISITION
- PLATEFORME DE CALCUL
- ENTREPÔT DE DONNÉES
- PLATEFORME D'ACCÈS
- PLATEFORME D'ARCHIVAGE



Services	Domaine scientifique	Mots clés	Localisation	Stade du cycle de vie
BBEES : Accompagnement	Sciences Humaines & Sociales Vie & Santé	Biodiversité Ecologie Environnement Société	Paris	Planification Documentation
CeDONA	Sciences & Technologies Vie & Santé	-	Pessac	Collecte Planification Documentation Stockage Exposition Réutilisation
Centre Blaise Pascal Lyon	Sciences Humaines & Sociales Sciences & Technologies Vie & Santé	Formation Séminaire Soutien Projet scientifique Expertise calcul scientifique Calcul haute performance Modélisation numérique Codes de calcul Analyse de données	Lyon	Analyse Stockage
CeSAM	Sciences & Technologies	Astronomie Astrophysique	Marseille	Analyse Documentation Stockage Conservation Exposition Réutilisation

Un service dans Cat OPIDoR

Description
Mots clés
Conditions
d'usage
...

BBEES : Accompagnement

Le service d'accompagnement de l'UMS BBEES apporte un soutien scientifique, juridique et technique aux chercheurs de l'InEE-CNRS désirant créer une **base de données**. Son rôle est de conseiller les chercheurs et de les orienter vers les services d'appui dont ils peuvent avoir besoin (informaticiens, documentalistes, juristes). Afin de faciliter l'insertion des bases de données dans des dispositifs nationaux et internationaux, l'UMS BBEES propose un certain nombre de recommandations sur, par exemple, la **constitution des corpus** et le **traitement des données**, le choix des **outils**, la **structuration des données**, les **métadonnées**.

Domaines scientifiques :

[Sciences Humaines & Sociales, Vie & Santé](#)

[Institutions, valeurs, environnement et espace](#)

Thématique et/ou mots clés :

[Biodiversité](#)

[Ecologie](#)

[Environnement](#)

[Société](#)

Type de données :

BBEES : Accompagnement

Type de service	Accompagnement
Statut	En production
Autres noms	UMS 3468, Bases de données Biodiversité, Écologie, Environnement Sociétés : Accompagnement
URL	http://bbees.mnhn.fr/
Contact	http://bbees.mnhn.fr/Solliciter-l-aide-de-BBEES
Localisation	Paris
Structure	BBEES
d'appartenance	
Identifiant dans un autre catalogue	

URL d'accès
Contact
Localisation

CYCLE DE VIE DES DONNÉES

Ce service intervient au cours des stades du cycle de vie suivants :



D'autres modes de recherche

Par domaines et sous-domaines scientifiques

SCIENCES HUMAINES & SOCIALES [Afficher]

- Cultures et production culturelle
- Individus, marchés et organisations
- Institutions, valeurs, environnement et espace
- L'esprit humain et sa complexité
- L'étude du passé humain
- Le monde social, diversité, population

SCIENCES & TECHNOLOGIES [Afficher]

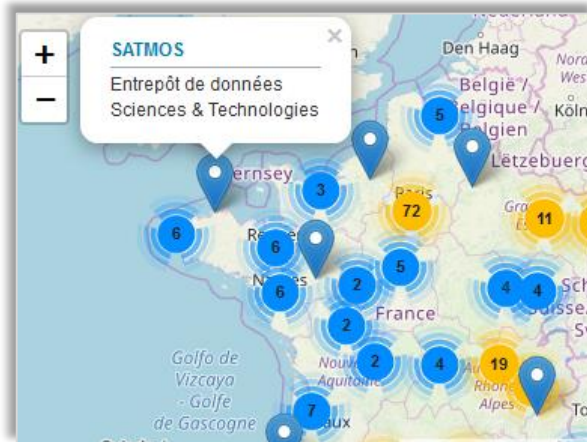
VIE & SANTÉ [Afficher]

Un moteur de recherche

Rechercher dans Cat OPIDoR



Par localisation géographique



Contribuer à Cat OPIDoR

Contribuer

[Ajouter un service](#)

[Ajouter une structure d'appartenance](#)

Aide

[Description d'un service](#)

[Description d'une structure](#)

[FAQ](#)

[Glossaire](#)

[Cat OPIDoR en 2mn](#)

Créer Service : Nouveau service

Infobox Service

Description

Usages

Des onglets

[modifier]

Logo

Largeur optimale de l'image : 400 pixels. Merci d'indiquer un **nom de fichier explicite** (nom du service). Ne pas oublier de mentionner l'**extension du fichier**

Importer un fichier

Type de service *

Statut du service *

Phase d'avancement du service : **En cours d'élaboration** (service à l'état de prototype) ; **En test** (service disponible au public dans sa version test) ; **En production** (service en fonctionnement dans sa version aboutie) ; **Arrêté** (le service n'est plus proposé).

Autres formes du nom

Des consignes

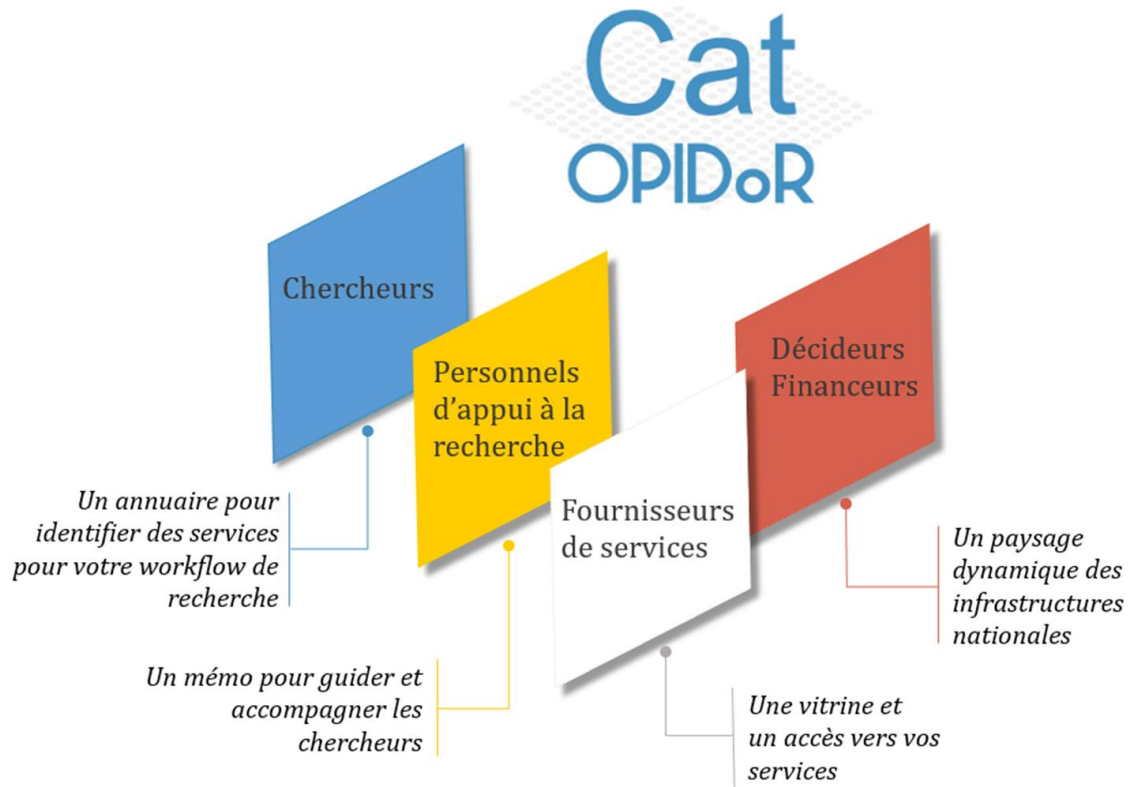
URL du service *

Adresse mail du contact *

Quelques champs obligatoires



A qui s'adresse ce catalogue ?



Les bonnes adresses



Equipe Cat OPIDoR – Inist CNRS

Ourida Aberkane, Anne Ciolek-Figiel,
Benjamin Faure

Contact : infocatopidor@inist.fr

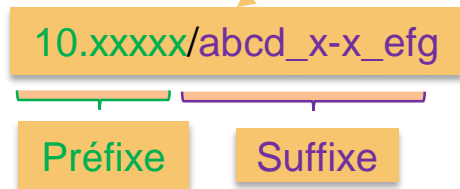
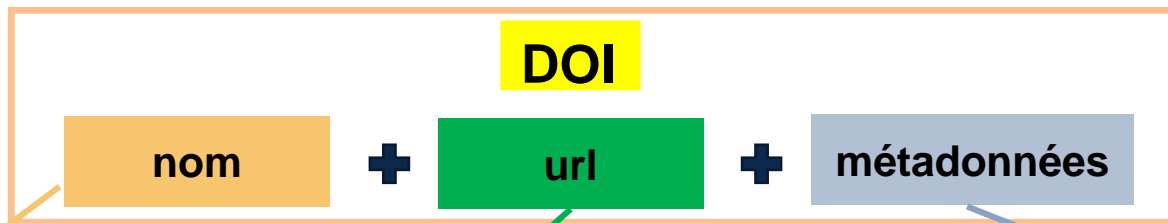
Cat OPIDoR : <https://cat.opidor.fr/>

PID OPIDoR

Attribuer un identifiant pérenne aux données de la recherche

Inist-CNRS, membre français du consortium DataCite pour l'attribution de DOI

- Chargé de la sensibilisation et promotion du DOI pour l'identification des données de recherche auprès de la communauté scientifique nationale
- Membre votant à l'Assemblée Générale du consortium : budget, modèle économique, développement du consortium...
- Participation aux groupes de travail DataCite : Metadata WG et Sustainability and Business WG
- Attribution de DOI



url stable permettant l'accès aux données directement ou via une *Landing page*

6 propriétés obligatoires et 13 optionnelles

Table 1: DataCite Mandatory Properties

ID	Property	Obligation
1	Identifier (with mandatory type sub-property)	M
2	Creator (with optional family name, given name, name identifier and affiliation sub-properties)	M
3	Title (with optional type sub-properties)	M
4	Publisher	M
5	PublicationYear	M
10	ResourceType (with mandatory general type description sub-property)	M

The screenshot shows a landing page for a dataset on SEANOE (Sea scientific open data edition). The title is "Deep water Decapoda collected during the BENTHEDI Expedition in Mayotte region (17/03 to 15/04/1977, R/V Suroit)". The page includes metadata such as publication date (2015-12), temporal extent (1977-2012), and author (Poupin Joseph). It features a "Description des données" section with an abstract and a "Click to download the data" button. There are also images of a crab and a map of the Mayotte region.

Workflow d'attribution de DOI par l'Inist-CNRS



Information
spécifique
Métadonnées

Création fichiers
métadonnées

**Assistance
technique**

Mappage vers DataCite
Metadata Schema

doiⁿ for DataCite

Application web pour des opérations en nombre sur les DOI : création de DOI, mise à jour des métadonnées, vérification et mise à jour des URL



Partenariat Inist-Institution

- Un **Devis** pour les partenaires **publics**
- Un **Contrat** pour les partenaires **privés**

} formalise l'engagement entre
l'**organisme/institution** et l'**Inist**

- **Coûts:**

Publics: coût annuel de 180 € HT pour un nombre illimité de DOI

Privés: coût annuel de 180 € /HT pour 500 DOI/an. Tarif dégressif au-delà

Création de DOI

- sur **DataCite Fabrica**



<https://doi.datacite.org/>

- Automatique via l'**API**

Purpose of the DataCite REST API

The [DataCite REST API](#) allows any user to retrieve, query and browse DataCite DOI metadata records. In addition, DataCite Clients can register DOIs and DataCite Providers can manage Clients and prefixes via the API.

<https://support.datacite.org/docs/api-create-fois>

- En grand nombre via '**doiⁿ for DataCite**' application web mise en ligne par l'Inist



<https://doidatacite.inist.fr/doidatacite/EzDoiMenu>



Les bonnes adresses



Equipe PID OPIDoR – Inist CNRS

Nadine BUISSON, Mohamed S. YAHIA

Contact : datasets@inist.fr

PID OPIDoR : <https://opidor.fr/identifier/>

OPIDoR

Perspectives

Perspectives

Nouveaux services pour progresser dans la mise œuvre des principes FAIR :

- Intégrables dans le workflow du chercheur, dans son environnement de travail notamment « machine actionable » DMP OPIDoR
- Développés en complémentarité avec les différents acteurs au sein des communautés, des institutions
- Prenant en compte les spécificités disciplinaires

Vous pouvez retrouver la présentation des services OPIDoR
à cette adresse:

<https://tour.opidor.fr/telechargement>

Des questions ?

Merci de votre attention