

# Des outils et services pour accompagner la gestion des données de la recherche



Optimiser le Partage et l'Interopérabilité des Données de la Recherche

Services en ligne

DMP OPID

Cat OPIDoR

PID OPIDoR

Services de soutien et conseils

DMP

DOI, PID

FAIR dépôts de données

Comment obtenir des DOI ?

Comment rédiger mon DMP ?

Quelles sont les bonnes pratiques pour gérer et partager mes données ?

Qui sont les bons interlocuteurs ?

# Programme



Durée : 1h00

- Introduction
- DMP OPIDoR : planifier la gestion des données
- Cat OPIDoR : repérer des services pour optimiser la gestion des données
- PID OPIDoR : attribuer un identifiant pérenne aux données (DOI)

DISCUSSION

Durée : 1h30

Introduction au cycle de vie des données, aux principes FAIR et au PGD/DMP  
Les bonnes pratiques

DISCUSSION

<https://tour.opidor.fr/programme/>

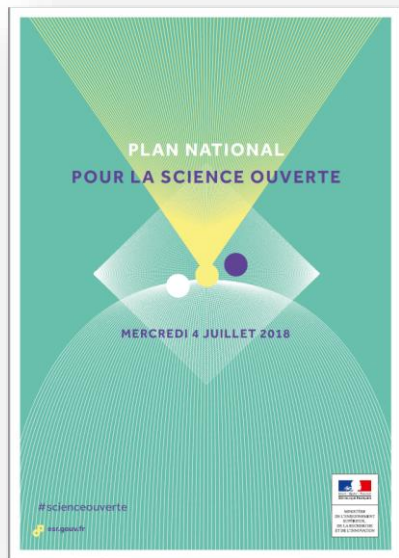
# Des outils au service de la science ouverte

Ouvrir les données de recherche ...

Implémenter les principes FAIR

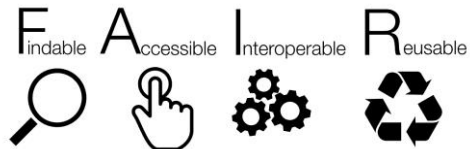
Le plan de gestion de données : un élément clé pour produire des données FAIR

# Structurer et ouvrir les données



« aussi ouvert que possible, aussi fermé que nécessaire »

« [...] les données produites par la recherche publique française soient progressivement structurées en conformité avec les principes **FAIR** (Facile à trouver, Accessible, Interopérable, Réutilisable), **préservées** et, quand cela est possible, ouvertes. »



SangyaPundir

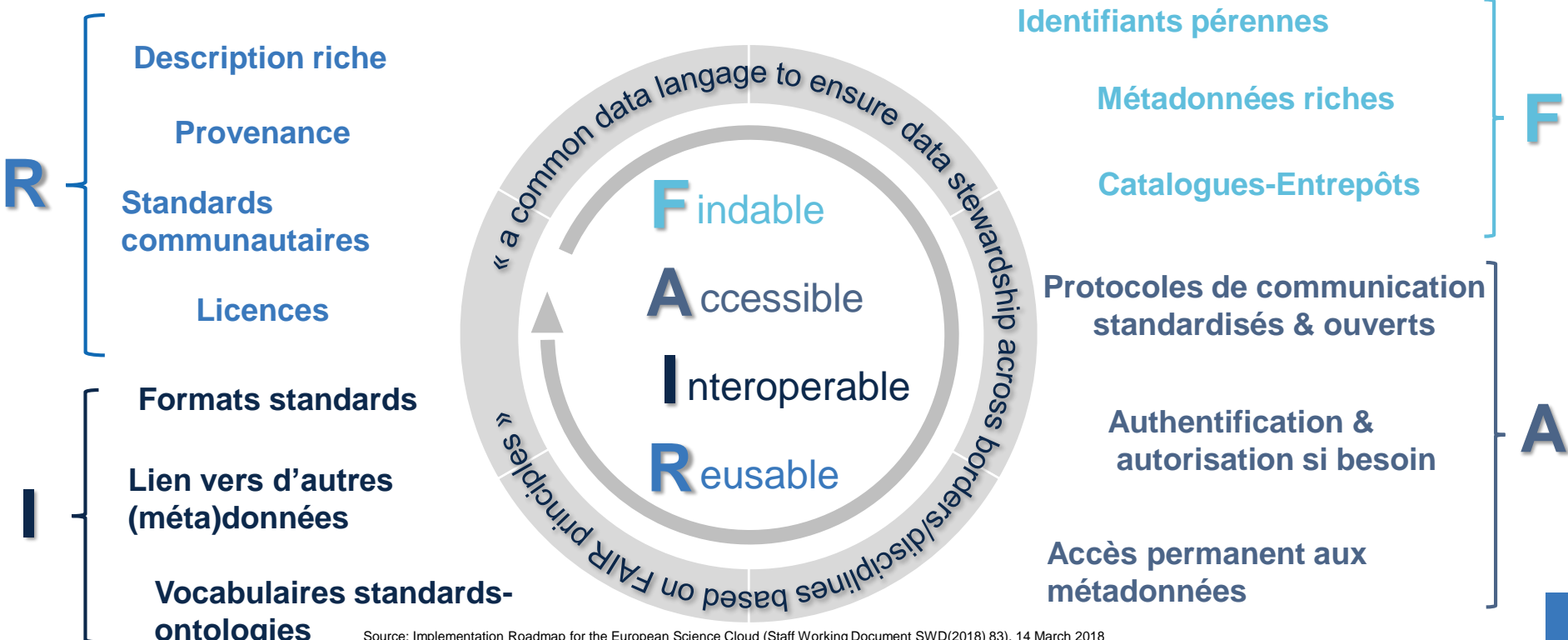
« LE MOUVEMENT DE PARTAGE DES DONNÉES DE LA RECHERCHE A ÉTÉ INITIÉ PAR LES CHERCHEURS EUX-MÊMES, QUI SE SONT ORGANISÉS, PAR DISCIPLINE SCIENTIFIQUE... »

DEUXIÈME AXE : **STRUCTURER ET OUVRIR LES DONNÉES DE LA RECHERCHE**

LE TRAVAIL DE LA SCIENCE ET LE NUMÉRIQUE Données, publications, plateformes Une analyse systémique de la loi pour une République numérique



# ...en conformité avec les principes FAIR



Source: Implementation Roadmap for the European Science Cloud (Staff Working Document SWD(2018) 83), 14 March 2018

Traduction Inra <https://www6.inra.fr/datapartage/Produire-des-donnees-FAIR>

Des données FAIR plus faciles à partager et réutilisables par les hommes et par les machines

Inist-CNRS - OPIDoR tour

# Le plan de gestion de données : un élément clé pour produire des données FAIR



« Généraliser la mise en place de plans de gestion des données dans les appels à projets de recherche. »



Garantir des données fiables et bien gérées tout au long du projet, compréhensibles, disponibles et préservées sur le long terme pour une réutilisation future (démarche FAIR)

Favorise la mise en place de bonnes pratiques de gestion de données tout au long des projets

L'ANR met en place un plan de gestion des données pour les projets financés dès 2019.



MODÈLE  
INTÉGRÉ  
DANS DMP  
OPIDoR

# Si vous voulez en savoir plus sur la science ouverte à l'ANR...



Webinaire « La politique science ouverte de l'ANR et le plan de gestion des données (PGD) » - 14 novembre 2019

- Politique Science Ouverte ANR et le PGD

[https://anr.fr/fileadmin/documents/2019/Slides\\_ANR\\_webinaire\\_science\\_ouverte\\_-\\_PGD.pdf](https://anr.fr/fileadmin/documents/2019/Slides_ANR_webinaire_science_ouverte_-_PGD.pdf)

=> Pour toute question : [scienceouverte@anr.fr](mailto:scienceouverte@anr.fr)

- DMP OPIDoR, Planifier la gestion des données

[https://anr.fr/fileadmin/documents/2019/slides\\_webinaire\\_DMP\\_OPIDoR.pdf](https://anr.fr/fileadmin/documents/2019/slides_webinaire_DMP_OPIDoR.pdf)

# Feuille de route du CNRS pour la Science Ouverte

Présentation par A. Petit, Président directeur général du CNRS - JNSO, 18/11/2019

## Actions pour les données de recherche

- Développer une culture de la gestion/partage des données chez tous les acteurs du cycle de vie de la donnée
- Développer la publication des données (data papers), le dépôt conjoint publications/données et accompagner les chercheurs et les chercheuses dans l'utilisation des outils de gestion des données.
- Soutenir et accompagner les infrastructures de recherche, productrices de données, dans la définition et la mise en œuvre de politiques de données
- Soutenir et accompagner des Infrastructures de données - Mettre en œuvre un service coordonné avec les instituts pour favoriser le dépôt des données pour tous les personnels des unités du CNRS
- Créer et afficher un répertoire des dépôts et des services de données dont le CNRS est responsable et auxquels il participe

<https://webcast.in2p3.fr/video/feuille-de-route-du-cnrs-pour-la-science-ouverte>

[http://www.science-ouverte.cnrs.fr/wp-content/uploads/2019/11/Plaqueette\\_Science-Ouverte\\_18112019.pdf](http://www.science-ouverte.cnrs.fr/wp-content/uploads/2019/11/Plaqueette_Science-Ouverte_18112019.pdf)





## Des acteurs mobilisés pour vous accompagner

Services d'accompagnement sur la  
gestion des données des organismes  
de recherche et des universités

# Des acteurs mobilisés pour vous accompagner

## Les services de l'Inist CNRS déjà en place: OPIDoR

- Services en ligne, Twitter, liste de discussion DMP
- Soutien aux ressources et services d'accompagnement, aux équipes de recherche adaptés et personnalisés aux communautés sur les trois volets

## Des services associés

- DoRANum : plateforme e-learning sur la gestion des données (CoSo)
- Exposition des données (préparation traitement de données, métadonnées, ..)
- Conseil sur la préparation des métadonnées FAIRification au choix d'un entrepôt de données
- Rédaction création d'un DMP, rédaction d'un DMP

# DMP OPIDoR

Planifier la gestion  
des données de recherche



# Plan de gestion de données

## Data Management Plan - DMP

Document qui définit quelles données seront créées/collectées, comment elles seront structurées, documentées, partagées et conservées pendant et après le projet

- Prend en compte toutes les étapes du cycle de vie des données
- Initié très tôt, dès le montage du projet
- Document continuellement mis à jour
- Opportunité pour établir un dialogue entre les différents acteurs : effort collectif (scientifiques, data librarians, informaticiens, juristes, chargés de projet...)
- Incitation voire obligation par : organismes de recherche / universités et agences de financement de la recherche (ANR, Commission européenne/H2020...)



# Éléments de contenu du DMP

- Données administratives et description du projet
- Rôles et responsabilités (mise en œuvre du DMP)
- Informations sur les données de recherche : types, formats, volumes, qualité...
- Standards et métadonnées
- Politique d'accès, de partage et de réutilisation des données
- Stockage, sauvegarde et conservation (archivage)
- Ressources allouées

... tout en prenant en compte les principes **FAIR**



Les financeurs et organismes de recherche proposent des modèles de DMP



# Un outil d'aide à l'élaboration de DMP (1)

## DMP OPIDoR

Data Management Plan pour une Optimisation du Partage et de l'Interopérabilité des Données de la Recherche

<https://dmp.opidor.fr/>

Outil basé sur le code commun DMPRoadmap (Digital Curation Center/UK et l'UC3/USA)

- adapté aux besoins de la communauté scientifique française
- serveur sécurisé hébergé à l'Inist-CNRS, en France
- mis à disposition de l'ESR



# Un outil d'aide à l'élaboration de DMP (2)



- Créer / rédiger un DMP à partir d'un modèle
- Partager son DMP avec un/des collaborateur(s)
- Ajouter des commentaires pour des collaborateurs dans un DMP
- Définir le niveau de visibilité d'un DMP
- Demander une assistance conseil auprès des services d'appui de son organisme de recherche (s'il existe)
- Télécharger son DMP sous différents formats (docx, pdf, ...)



# Modèles disponibles sur DMP OPIDoR

- Agences de financement
  - H2020 (FAIR DMP)
  - ERC
  - ANR
- Organismes de recherche / Universités
  - Cirad, Inra, Institut Pasteur, Irstea, Sciences Po
  - Unistra (Université de Strasbourg), Université Paris Descartes & Paris Diderot
- Autres :
  - Projet PRESOFT, SSI (UK)
  - Digital Curation Centre (UK), EPFL

NEW

## ANR - Modèle de PGD (français)

### 1. DESCRIPTION DES DONNÉES ET COLLECTE OU RÉUTILISATION DE DONNÉES EXISTANTES

- 1a. Comment de nouvelles données seront-elles recueillies ou produites et/ou comment des données préexistantes seront-elles réutilisées ?
- 1b. Quelles données (types, formats et volumes par ex.) seront collectées ou produites ?

### 2. DOCUMENTATION ET QUALITÉ DES DONNÉES

- 2a. Quelles métadonnées et quelle documentation (par exemple méthodologie de collecte et mode d'organisation des données) accompagneront les données ?
- 2b. Quelles mesures de contrôle de la qualité des données seront mises en œuvre ?

### 3. STOCKAGE ET SAUVEGARDE PENDANT LE PROCESSUS DE RECHERCHE

- 3a. Comment les données et les métadonnées seront-elles stockées et sauvegardées tout au long du processus de recherche ?
- 3b. Comment la sécurité des données et la protection des données sensibles seront-elles assurées tout au long du processus de recherche ?

### 4. EXIGENCES LÉGALES ET ÉTHIQUES, CODES DE CONDUITE

...

### 5. PARTAGE DES DONNÉES ET CONSERVATION À LONG TERME

...

### 6. RESPONSABILITÉS ET RESSOURCES EN MATIÈRE DE GESTION DES DONNÉES

...

Disponible sur [https://dmp.opidor.fr/public\\_templates](https://dmp.opidor.fr/public_templates)

# 1. S'inscrire / Se connecter

**DMP OPIDoR** Accueil DMPs publics Modèles de DMP Aide Plus ▾

Langue ▾  
English(UK)  
Français

## Bienvenue !

DMP OPIDoR vous accompagne à travers l'élaboration et la mise en pratique de plans de gestion de données et de logiciels.

- Accessible à la communauté scientifique de l'ESR et à ses partenaires français ou étrangers
- Personnalisable par tout organisme de recherche pour la mise en place de sa politique de données
- Enrichi par des exemples et des recommandations adaptés à l'environnement de recherche
- Collaboratif : il facilite les échanges entre les partenaires d'un même projet et les services d'accompagnement

DMP OPIDoR évolue grâce à vos retours. Les développements s'inscrivent dans le cadre d'une collaboration internationale autour du logiciel open source DMPRoadmap

[Rejoignez la communauté des utilisateurs de DMP OPIDoR](#)  
Créez un compte, connectez-vous et laissez-vous guider !

[Découvrez DMP OPIDoR](#)

### Accès institutionnel

[Connexion](#)

### Accès individuel

\* Courriel  
\* Mot de passe

[Mot de passe oublié ?](#)

Se souvenir de moi

[Connexion](#)

### Connexion S'inscrire

\* Prénom  
\* Nom  
\* Courriel

Organisation  
Commencez à saisir du texte pour afficher une liste.  
[Mon organisme n'est pas listé.](#)

\* Mot de passe

Afficher le mot de passe

\* J'accepte les conditions générales d'utilisation

Les informations recueillies vous concernant vont faire l'objet d'un traitement destiné à l'Inist-CNRS (UPST6) et au correspondant Informatique et Libertés. Pour la finalité suivante : gestion des comptes des utilisateurs. Les destinataires de ces données sont les administrateurs DMP OPIDoR de l'Inist-CNRS. La durée de conservation des données est de 5 ans suite à la dernière connexion.

Vous bénéficiez d'un droit d'accès, de rectification, de portabilité, d'effacement de celles-ci ou une limitation du traitement. Vous pouvez vous opposer au traitement des données vous concernant et disposez du droit de retirer votre consentement à tout moment en vous adressant à [info-opidor@inist.fr](mailto:info-opidor@inist.fr). Vous avez la possibilité d'introduire une réclamation auprès d'une autorité de contrôle.

[S'inscrire](#)

# 2. Création d'un plan de gestion (1)

DMP OPIDoR

Tableau de bord **Créer des plans** DMPs publics Modèles de DMP Aide Plus ▾

Langue ▾ Françoise Cosserat ▾

cnrs

Admin ▾

### Titre du projet

1 4DMP - Atelier DMP OPIDoR **Acronyme - Titre du projet**

projet de test, d'entrainement ou à des fins de formation

### Choisissez un modèle

3 Vous pouvez choisir soit un modèle fourni par votre organisme soit par un autre organisme, ou un modèle financeur. Le modèle par défaut est **Horizon 2020 FAIR DMP (anglais)**.  
[Retrouvez la liste des modèles disponibles](#)

2 **CNRS (Votre organisme)** Autre organisme Financier

4 **Souhaitez-vous utiliser le modèle d'un financeur ?**

Agence nationale de la recherche (ANR)

Le modèle "ANR - Modèle de PGD (français)" est disponible. Souhaitez-vous créer un plan à partir de ce modèle ?

Créer un plan Utiliser le modèle par défaut

# 2. Création d'un plan de gestion (2)

**Modèles de DMP**

Modèles de DMP proposés par les financeurs ou par les organisations de recherche, disponibles dans DMP OPIDoR. Vous pouvez télécharger ces modèles associés, créer un plan à partir de ces modèles.

Rechercher

Nom du modèle	Nom de l'organisme	Type d'organisme	Description	Dernière mise à jour	Télécharger	Actions
ANR - Modèle de PGD (français)	Agence nationale de la recherche (ANR)	Financeur	Dans le cadre de sa politique science ouverte, et en lien avec le Plan national pour la science ouverte, l'Agence nationale de la recherche (ANR) demande l'élaboration d'un Plan de Gestion des Données (PGD) pour les projets financés à partir de 2019. Elle participe ainsi à l'alignement européen et international en faveur de la structuration et de l'ouverture des données de la recherche. Le principe « aussi ouvert que possible aussi fermé que nécessaire » sera au cœur de sa démarche. Soucieuse de développer une approche concertée, l'ANR a suivi les recommandations du <a href="#">Comité pour la Science Ouverte (CoSO)</a> qu'elle a sollicité et a adopté le modèle de PGD proposé par Science Europe visant une harmonisation internationale de la gestion des données. La démarche de l'ANR est d'accompagner et de favoriser l'adaptation progressive des communautés à l'évolution des pratiques sur la question des données. Par ailleurs ce modèle s'adresse à l'ensemble des bénéficiaires de l'ANR dans le respect de leurs spécificités disciplinaires. Ce plan de gestion des données constitue un livrable qui devra être fourni dans les 6 mois qui suivent le démarrage scientifique du projet. Il sera mis à jour au cours de la vie du projet selon les modalités communiquées dans l'acte attributif d'aide et le <a href="#">Règlement financier de l'ANR</a> .	26/09/2019		
CIRAD-TEMPLATE-ENG	CIRAD	Etablissement	English version of the CIRAD model based on H2020 model for realizing a Data Management Plan.	26/09/2019		

**Télécharger le modèle**

**Créer en un clic un DMP à partir de ce modèle**

Admin

LDOR tour

# 3. Renseignements sur le projet

4DMP - Atelier DMP OPIDoR

Renseignements sur le projet | Produits de recherche | Vue d'ensemble | Rédiger | Partager

**\* Titre du projet**  
4DMP - Atelier DMP OPIDoR **Acronyme - Titre du projet**

projet de test, d'entraînement ou à des fins de formation

**Financier**  
Agence nationale de la recherche (ANR)

**Numéro de subvention**  
ANR-00-CE00-0000 **N° de subvention**

**Résumé du projet**

**B** *I*

Le projet "4DMP" vise à étudier ...

**Identifiant** **Identifiant du DMP**

**Chercheur Principal**

**Nom** **Coordinateur du projet**  
Delascience Archibald

**Identifiant ORCID**  
https://orcid.org/0000-0002-9148-9926

**Courriel**  
archibald.delascience@inist.fr

**Téléphone**

**Contact Pour Les Données** **Personne contact pour les données**

Identique au Chercheur Principal

**Nom**  
Pourlarecherche Rodolphe

**Courriel**  
rodolphe.pourlarecherche@inist.fr

**Téléphone**

**Sauvegarder**

OPIDoR tour



# 4. Sélection des recommandations

Atelier DMP OPIDoR

Renseignements sur le projet   Produits de recherche   Vue d'ensemble   Rédiger   Partager   Télécharger

\* Titre du projet  
4DMP - Atelier DMP OPIDoR

projet de test, d'entraînement ou à des fins de formation

Financier  
Agence nationale de la recherche (ANR)

Numéro de subvention  
ANR-00-CE00-0000

Résumé du projet

**B I** [Liste à puces] [Liste à puces] [Tableau] [Liens] [Tableau]

Le projet "4DMP" vise à étudier...

Identifiant

**Sélection des recommandations du plan**

Pour vous aider à rédiger votre plan, DMP OPIDoR peut vous proposer des recommandations provenant de différents organismes. Choisir au maximum 6 organismes dont vous souhaitez afficher les recommandations.

Trouver les recommandations d'autres organismes ci-dessous

[Voir la liste complète](#)

**Enregistrer**

**Sélectionner la recommandation**

Pour vous aider à rédiger votre plan, DMP OPIDoR peut vous proposer des recommandations provenant de différents organismes. Dans la liste ci-dessous, choisissez jusqu'à 6 organismes proposant des recommandations adaptées à votre plan.

**N'oubliez pas de sauvegarder vos changements après avoir fait vos sélections**

- Digital Curation Centre
- INRA - Institut National de la Recherche Agronomique
- Université de Paris 5 - Paris Descartes
- Université de Paris 7 - Denis Diderot

**Afficher la liste des organismes proposant des recommandations**

# 5. Déclarer les produits de recherche

4DMP - Atelier DMP OPIDoR

Renseignements sur le projet Produits de recherche Vue d'ensemble Rédiger Partager Télécharger

**Produit de recherche : jeu de données, logiciel, workflow, échantillon, protocole...**

A renseigner séparément pour des produits de recherche nécessitant une gestion spécifique à leur nature ou discipline.

\* Nom abrégé (20 caractères max.)  
jd1

\* Nom complet  
jeu de données 1

\* Type ⓘ  
Dataset

Identifiant Pérenne

Ajouter un produit de recherche

Sauvegarder

\* Type

- Dataset
- Audiovisual
- Collection
- Dataset
- Image
- Interactive Resource
- Model
- Physical Object
- Service
- Software
- Sound
- Text
- Workflow
- Other

our

# 6. Rédiger le Plan de gestion

## 4DMP - Atelier DMP OPIDoR

Renseignements sur le projet   Produits de recherche   Vue d'ensemble   **Rédiger**   Partager   Télécharger

tout développer | tout réduire

### 1. Description des données et collecte ou réutilisation de données existantes ( 2 questions )

jd1   jd2

Les réponses de cette section sont communes à tous les produits de recherche

**1a. Comment de nouvelles données seront-elles recueillies ou produites et/ou comment des données préexistantes seront-elles réutilisées ?**

**B**   *I*            

Saisir vos réponses

Enregistrer

Recommandations

Commentaires

ANR

INRA

DCC

- Expliquer quelles méthodologies ou quels logiciels seront utilisés si de nouvelles données sont recueillies ou produites.
- Énoncer les éventuelles restrictions à la réutilisation des données préexistantes.
- Expliquer comment la provenance des données sera documentée.
- Indiquer brièvement le cas échéant, les raisons pour lesquelles l'utilisation de sources de données existantes a été envisagée mais écartée.

Produits de recherche

Questions

# 6. Rédaction - Recommandations

Ajouter des commentaires pour vos collaborateurs

Vous pouvez vous aider des recommandations

2a. Quelles métadonnées et quelle documentation (par exemple méthodologie de collecte et mode d'organisation des données) accompagneront les données ?

**B** *I* [Liste] [Liste] [Liens] [Tableau]

ANR **INRA** DCC

### Metadata & documentation

La documentation accompagnant les données apporte aux utilisateurs les informations nécessaires à un bon usage et une bonne interprétation des données. A minima, un fichier de type "lisez-moi" peut être rédigé pour rassembler les informations de base sur les données (nom de la source, format du fichier, identifiant, description du contenu...).

Recommandations Commentaires

ANR INRA DCC

- Indiquer quelles métadonnées seront fournies pour aider à la recherche et à l'identification des données.
- Indiquer quels standards de métadonnées seront utilisés (par exemple DDI, TEI, EML, MARC, CMDI).
- Utiliser les standards de métadonnées des communautés scientifiques lorsque ceux-ci existent.

Inist-CNRS - OPIDoR tour

# 7. Partager

## 4DMP - Atelier DMP OPIDoR

Renseignements sur le projet   Produits de recherche   Vue d'ensemble   Rédiger   Partager   Télécharger

### Gérer les collaborateurs

Inviter des personnes à lire, modifier ou administrer votre plan. Les invités recevront une notification par courriel indiquant qu'ils ont accès à ce plan.

Adresse courriel

francoise.cosserat@inist.fr

Permissions

### 1 Inviter des collaborateurs

#### \* Courriel

laurent.rassinoux@inist.fr

#### \* Permissions

- Co-proprétaire : peut modifier les détails du projet
- Editeur : peut commenter et effectuer des changements
- Lecture seule : peut voir et commenter, mais ne peut pas modifier

Sauvegarder

### 2 Demande d'assistance conseil

Cliquez ci-dessous pour permettre au service d'accompagnement de votre organisme de lire et commenter votre plan.

L'équipe DMP OPIDoR prendra en charge votre demande dès que possible. Pour toute question relative à votre demande, veuillez nous contacter à l'aide du [formulaire de contact](#).

Vous pouvez continuer à modifier et à télécharger le plan en attendant.

Demander d'assistance conseil

### 3 Définir la visibilité du plan

La visibilité par les administrateurs, par l'organisme ou par tous (public) concerne les plans partiellement remplis. Note : les plans de test sont privés par défaut.

- Privé : visible par les collaborateurs et moi
- Administrateur : visible par les collaborateurs, les administrateurs de mon organisme et moi
- Organisme : toute personne de mon organisme peut consulter mon plan
- Public : visible par tous.

Mettre à jour

Par défaut, votre plan est privé.  
Plusieurs niveaux de visibilité possibles

# 8. Télécharger

4DMP - Atelier DMP OPIDoR

Renseignements sur le projet Produits de recherche Vue d'ensemble Rédiger Partager **Télécharger**

### Paramètres de téléchargement

Sélectionner les produits de recherche à télécharger ←

- Tous
- └  jd1
- └  jd2

Mode d'export des produits de recherche ←

- Produits de recherche par section
- Produits de recherche par question

Éléments Optionnels Du Plan

- page de renseignements sur le projet
- texte de la question et entête de la section
- questions non répondues

### Format

pdf ←

### Mise en forme du PDF

Police de caractères

Police: Arial, Helvetica, Sans-Serif Taille (pt): 10

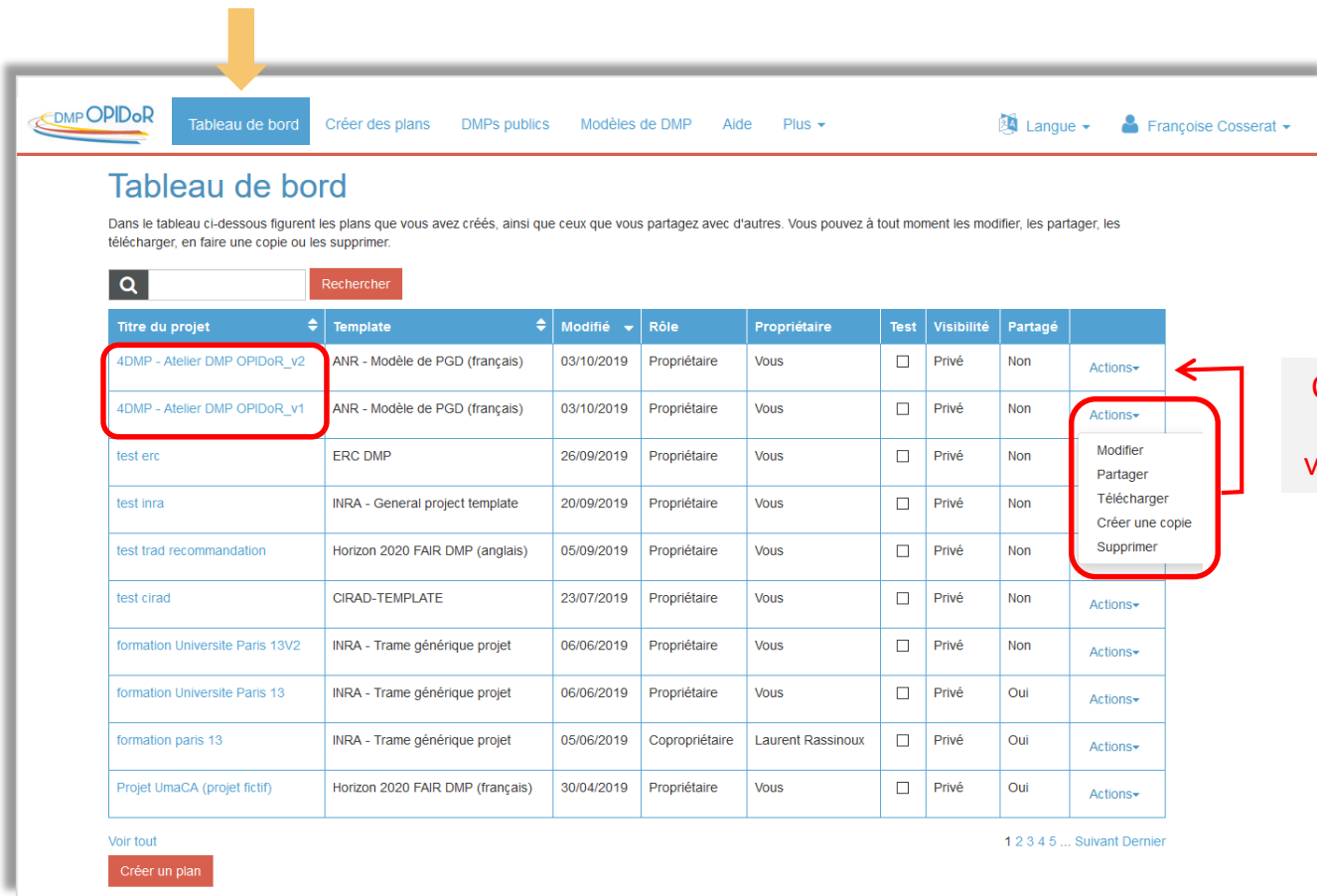
Marge (mm)

Haut	Bas	Gauche	Droite
25	20	12	12

Télécharger le plan



# Tableau de bord



**DMP OPIDoR** Tableau de bord Créer des plans DMPs publics Modèles de DMP Aide Plus ▾ Langue ▾ Françoise Cosserat ▾

## Tableau de bord

Dans le tableau ci-dessous figurent les plans que vous avez créés, ainsi que ceux que vous partagez avec d'autres. Vous pouvez à tout moment les modifier, les partager, les télécharger, en faire une copie ou les supprimer.

Rechercher

Titre du projet	Template	Modifié	Rôle	Propriétaire	Test	Visibilité	Partagé	
4DMP - Atelier DMP OPIDoR_v2	ANR - Modèle de PGD (français)	03/10/2019	Propriétaire	Vous	<input type="checkbox"/>	Privé	Non	Actions▾
4DMP - Atelier DMP OPIDoR_v1	ANR - Modèle de PGD (français)	03/10/2019	Propriétaire	Vous	<input type="checkbox"/>	Privé	Non	Actions▾ Modifier Partager Télécharger Créer une copie Supprimer
test erc	ERC DMP	26/09/2019	Propriétaire	Vous	<input type="checkbox"/>	Privé	Non	
test inra	INRA - General project template	20/09/2019	Propriétaire	Vous	<input type="checkbox"/>	Privé	Non	
test trad recommandation	Horizon 2020 FAIR DMP (anglais)	05/09/2019	Propriétaire	Vous	<input type="checkbox"/>	Privé	Non	
test cirad	CIRAD-TEMPLATE	23/07/2019	Propriétaire	Vous	<input type="checkbox"/>	Privé	Non	Actions▾
formation Universite Paris 13V2	INRA - Trame générique projet	06/06/2019	Propriétaire	Vous	<input type="checkbox"/>	Privé	Non	Actions▾
formation Universite Paris 13	INRA - Trame générique projet	06/06/2019	Propriétaire	Vous	<input type="checkbox"/>	Privé	Oui	Actions▾
formation paris 13	INRA - Trame générique projet	05/06/2019	Copropriétaire	Laurent Rassinoux	<input type="checkbox"/>	Privé	Oui	Actions▾
Projet UmaCA (projet fictif)	Horizon 2020 FAIR DMP (français)	30/04/2019	Propriétaire	Vous	<input type="checkbox"/>	Privé	Oui	Actions▾

Voir tout 1 2 3 4 5 ... Suivant Dernier

Créer un plan

Créer une copie pour gérer les versions de DMP

# Pour les institutions : Interface Administrateur

- Créer leur(s) modèle(s) institutionnel(s) ou personnaliser un modèle de financeur
- Créer leur(s) recommandation(s)
- Personnaliser l'interface
- Offrir aux utilisateurs DMP OPIDoR affiliés aux institutions administratrices une possibilité de demander de l'assistance

Sur demande  
auprès de l'équipe DMP OPIDoR  
à [info-opidor@inist.fr](mailto:info-opidor@inist.fr)

# Les bonnes adresses



## Equipe DMP OPIDoR - Inist CNRS

Anne Busin, Françoise Cosserat, *Benjamin Faure*,  
Marie-Christine Jacquemot, *Florence Maréchau*, *Florian*  
*Mazur*, Laurent Rassinoux

- DMP actuel
- DMP « machine actionable » en partenariat avec l'IFB: projet ANR Flash

Contact : [info-opidor@inist.fr](mailto:info-opidor@inist.fr)

Liste de diffusion : <https://listes.services.cnrs.fr/www/info/dmpopidor>

DMP OPIDoR : <https://dmp.opidor.fr/>

Twitter: OPIDoR, DORANum, LaLIST

## Cat OPIDoR

Repérer des services pour optimiser la gestion des données

# Un catalogue en ligne de services

## Cat OPIDoR

Catologue pour une Optimisation du Partage et de l'Interopérabilité des Données de la Recherche

<https://cat.opidor.fr/>

- Recense et décrit les services français dédiés aux données scientifiques
- Proposé sous forme d'un wiki, cet outil collaboratif ouvert à tous permet de repérer les services utiles dans le cadre d'un projet de recherche

# Si vous cherchez ...

Où trouver une **aide personnalisée** pour la gestion des données de recherche ?

Quels **sites web recensent des actualités** sur ce thème ?

Existe-t-il un **entrepôt français** dans ma discipline de recherche ?

Où trouver des supports de **formation en ligne** ?

Quelles plateformes proposent des **ressources informatiques pour faire de l'analyse**, de la simulation ou de la modélisation ?

...



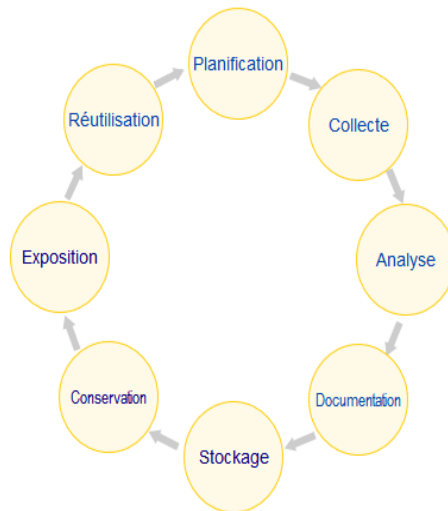


# Repérer les services dans le cadre d'un projet de recherche



A quel stade du cycle de vie des données ? [\[modifier\]](#)

Pour accompagner les chercheurs sur l'ensemble des étapes clés de la gestion, collecte, stockage, conservation et ouverture des données



# Repérer les services dans le cadre d'un projet de recherche



Par domaine scientifique

- Sciences Humaines & Sociales
- Sciences & Technologies
- Vie & Santé

Des services

INFORMATION

FORMATION

ACCOMPAGNEMENT

OUTILS DE GESTION DES DONNÉES

PLATEFORME D'ACQUISITION

PLATEFORME DE CALCUL

ENTREPÔT DE DONNÉES

PLATEFORME D'ACCÈS

PLATEFORME D'ARCHIVAGE



# Cat OPIDoR en pratique

Où trouver une **aide personnalisée** pour la gestion des données de recherche ?

Quel type de service ? [\[modifier\]](#)

- INFORMATION
- FORMATION
- ACCOMPAGNEMENT**
- OUTILS DE GESTION DES DONNÉES
- PLATEFORME D'ACQUISITION
- PLATEFORME DE CALCUL
- ENTREPÔT DE DONNÉES
- PLATEFORME D'ACCÈS
- PLATEFORME D'ARCHIVAGE



Services	Domaine scientifique	Mots clés	Localisation	Stade du cycle de vie
BBEES : Accompagnement	Sciences Humaines & Sociales Vie & Santé	Biodiversité Ecologie Environnement Société	Paris	Planification Documentation
CeDONA	Sciences & Technologies Vie & Santé	-	Pessac	Collecte Planification Documentation Stockage Exposition Réutilisation
Centre Blaise Pascal Lyon	Sciences Humaines & Sociales Sciences & Technologies Vie & Santé	Formation Séminaire Soutien Projet scientifique Expertise calcul scientifique Calcul haute performance Modélisation numérique Codes de calcul Analyse de données	Lyon	Analyse Stockage
CeSAM	Sciences & Technologies	Astronomie Astrophysique	Marseille	Analyse Documentation Stockage Conservation Exposition Réutilisation

# Un service dans Cat OPIDoR

Description  
Mots clés  
Conditions  
d'usage  
...

## BBEES : Accompagnement

Le service d'accompagnement de l'UMS BBEES apporte un soutien scientifique, juridique et technique aux chercheurs de l'InEE-CNRS désirant créer une **base de données**. Son rôle est de conseiller les chercheurs et de les orienter vers les services d'appui dont ils peuvent avoir besoin (informaticiens, documentalistes, juristes). Afin de faciliter l'insertion des bases de données dans des dispositifs nationaux et internationaux, l'UMS BBEES propose un certain nombre de recommandations sur, par exemple, la **constitution des corpus** et le **traitement des données**, le choix des **outils**, la **structuration des données**, les **métadonnées**.

Domaines scientifiques :

[Sciences Humaines & Sociales, Vie & Santé](#)  
[Institutions, valeurs, environnement et espace](#)

Thématique et/ou mots clés :

[Biodiversité](#)

[Ecologie](#)

[Environnement](#)

[Société](#)

Type de données :

### BBEES : Accompagnement

Type de service	<a href="#">Accompagnement</a>
Statut	En production
Autres noms	UMS 3468, Bases de données Biodiversité, Écologie, Environnement Sociétés : Accompagnement
URL	<a href="http://bbees.mnhn.fr/">http://bbees.mnhn.fr/</a>
Contact	<a href="http://bbees.mnhn.fr/Solliciter-l-aide-de-BBEES">http://bbees.mnhn.fr/Solliciter-l-aide-de-BBEES</a>
Localisation	Paris
Structure	<a href="#">BBEES</a>
d'appartenance	
Identifiant dans un autre catalogue	

URL d'accès  
Contact  
Localisation

### CYCLE DE VIE DES DONNÉES

Ce service intervient au cours des stades du cycle de vie suivants :



# D'autres modes de recherche

Par domaines et sous-domaines scientifiques

SCIENCES HUMAINES & SOCIALES [Afficher]

- Cultures et production culturelle
- Individus, marchés et organisations
- Institutions, valeurs, environnement et espace
- L'esprit humain et sa complexité
- L'étude du passé humain
- Le monde social, diversité, population

SCIENCES & TECHNOLOGIES [Afficher]

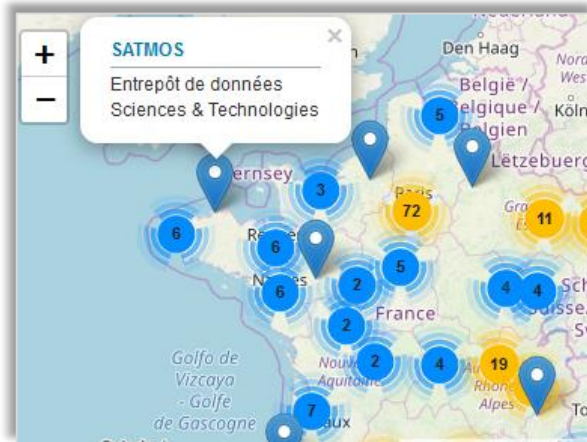
VIE & SANTÉ [Afficher]

Par simple recherche

Rechercher dans Cat OPIDoR



Par localisation géographique



# Contribuer à Cat OPIDoR

Contribuer

[Ajouter un service](#)

[Ajouter une structure d'appartenance](#)

Aide

[Description d'un service](#)

[Description d'une structure](#)

[FAQ](#)

[Glossaire](#)

[Cat OPIDoR en 2mn](#)

Créer Service : Nouveau service

Infobox Service

Description

Usages

Des onglets

[modifier]

Logo

Largeur optimale de l'image : 400 pixels. Merci d'indiquer un **nom de fichier explicite** (nom du service). Ne pas oublier de mentionner l'**extension du fichier**

Importer un fichier

Type de service \*

Statut du service \*

Phase d'avancement du service : **En cours d'élaboration** (service à l'état de prototype) ; **En test** (service disponible au public dans sa version test) ; **En production** (service en fonctionnement dans sa version aboutie) ; **Arrêté** (le service n'est plus proposé).

Autres formes du nom

Des consignes

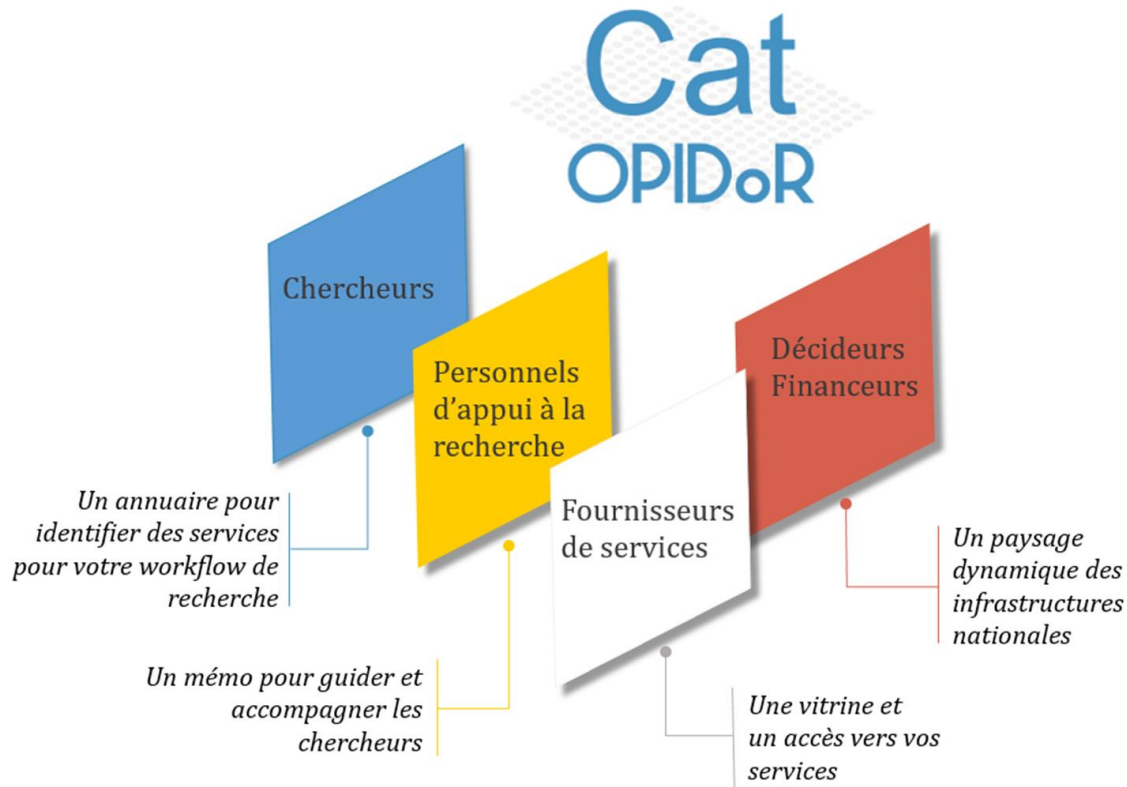
URL du service \*

Adresse mail du contact \*

Quelques champs obligatoires



# A qui s'adresse ce catalogue ?





# Les bonnes adresses



Equipe Cat OPIDoR – Inist CNRS

Ourida Aberkane, Anne Ciolek-Figiel,  
*Benjamin Faure*

Contact : [infocatopidor@inist.fr](mailto:infocatopidor@inist.fr)

Cat OPIDoR : <https://cat.opidor.fr/>

# PID OPIDoR

## Un service sur les DOI

Attribuer un identifiant pérenne aux données de la recherche

# Inist-CNRS: membre français du consortium DataCite pour l'attribution de DOI

- Sensibilisation et promotion des services DataCite
- Membre votant à l'Assemblée Générale : budget, modèle économique, développement du consortium...
- Groupes de travail DataCite :
  - Métadonnées : évolution du Schéma en fonctions des demandes des utilisateurs
  - Bonnes pratiques et stratégie...
- Fourniture des préfixes de DOI
- Assistance à la création et à la conversion de fichiers de métadonnées

# DOI : Triptyque

DOI

nom



url



métadonnées

10.xxxxx/abcd\_x-x\_efg

Préfixe

Suffixe

url stable permettant l'accès aux données directement ou via une *Landing page*

6 propriétés obligatoires et 13 optionnelles

Table 1: DataCite Mandatory Properties

ID	Property	Obligation
1	Identifier (with mandatory type sub-property)	M
2	Creator (with optional family name, given name, name identifier and affiliation sub-properties)	M
3	Title (with optional type sub-properties)	M
4	Publisher	M
5	PublicationYear	M
10	ResourceType (with mandatory general type description sub-property)	M

SEANOE Sea scientific open data edition

Deep water Decapoda collected during the BENTHEDI Expedition in Mayotte region (17/03 to 15/04/1977, R/V Suroit)

Click to download the data @ DATA

Accès aux données

Description des données

Publication date: 2015-12  
Temporal extent: 1977-2012  
Author(s): Poupin Joseph  
Affiliation(s): Institut de Recherche de l'École Navale, IRENav, ICRM de Brest, École navale, CC 600 - Lannec, F-29240 BREST Cedex 9, FRANCE  
DOI: 10.17625/20206  
Publisher: SEANOE  
Abstract: The BENTHEDI 1977 Expedition took place in Mayotte region from March 14 to April 15, 1977, on board the Research Vessel RV Suroit (OSMER, 2015). Trawls and dredges were operated from 150-375 m (mean depth: prosopelagic 524 m), with a few shallow waters collections between 3-50 m. The Crustacea Decapoda of this cruise are deposited in the Muséum national d'Histoire naturelle, Paris (MNHN). They have been studied later after the cruise and appear sporadically in taxonomic reports published between 1985 and 2012. A compilation of these results is presented herein with a list of 47 Decapoda extracted on December 2, 2015 from the CRUSTA, a database maintained online by Legall & Poupin (2015). Taxonomic classification follows De Grave et al. (2009) and WoRMS (2015).  
Licence: CC BY-NC-ND



# Workflow d'attribution de DOI par l'Inist-CNRS



Information  
spécifique  
Métadonnées

Création fichiers  
métadonnées

**Assistance  
technique**

Mappage vers DataCite  
Metadata Schema

PIDOPIDoR

Application web pour des opérations en nombre sur les DOI : création de DOI, mise à jour des métadonnées, vérification et mise à jour des URL



# Partenariat Inist-Institutions

- Un devis pour les partenaires publics formalisé par l'Inist en relation entre le demandeur et sa tutelle (payeur)
- Coût annuel de 180 € HT pour un nombre illimité de DOI

# Création de DOI

- sur *DataCite Fabrica*



<https://doi.datacite.org/>

DataCite Fabrica is the one place for you to create and find, connect and track every single DOI from your organization. Fabrica complements the [DOI REST API](#), [IDS](#) and [EZ APIs](#). Fabrica includes all the functionalities needed to manage repositories, prefixes, DOIs and their metadata. Going forward, the service will provide stats and reports. Please sign in to use the service.

- Automatique via l'**API**

## Purpose of the DataCite REST API

The [DataCite REST API](#) allows any user to retrieve, query and browse DataCite DOI metadata records. In addition, DataCite Clients can register DOIs and DataCite Providers can manage Clients and prefixes via the API.

<https://support.datacite.org/docs/api-create-fois>

- En grand nombre via '**PIDOPIDoR** application web mise en ligne par l'Inist



<https://doidatacite.inist.fr/doidatacite/EzDoiMenu>





# Création de DOI

PiDoPIdoR

Créer et mettre à jour aisément vos DOI

Vous souhaitez ...

CRÉER

des DOI en  
grand nombre



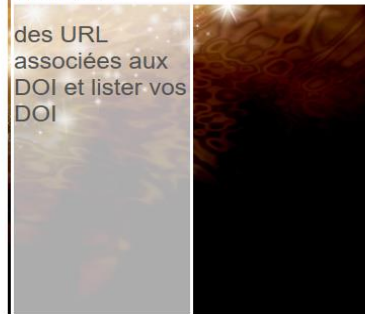
METTRE À JOUR

des  
métadonnées  
ou des URL



VÉRIFIER

des URL  
associées aux  
DOI et lister vos  
DOI



# Les bonnes adresses



Equipe PID OPIDoR – Inist CNRS

Nadine BUISSON, Florian MAZUR,  
Mohamed S. YAHIA

Contact : [datasets@inist.fr](mailto:datasets@inist.fr)

PID OPIDoR : <https://opidor.fr/identifier/>

# OPIDoR

Perspectives

# Des acteurs mobilisés pour vous accompagner

## Nouveaux services pour progresser dans la mise œuvre des principes FAIR

- Dans le DMP « machine actionable », l'intégrer dans le workflow des données de la recherche
- Dans l'implémentation des principes FAIR dans les « Data Repositories » - entrepôts – bases de données, banques de données, ..., dans l'environnement de travail du chercheur
- Par complémentarité avec les différents acteurs au sein des communautés, des institutions
- Par la prise en compte avec eux des différentes spécificités disciplinaires

A photograph of an astronaut in a white spacesuit floating in space, with the Earth's blue oceans and white clouds visible in the background. The astronaut is positioned in the upper right corner of the frame.

**Des questions ?**

**MERCI de votre attention**